

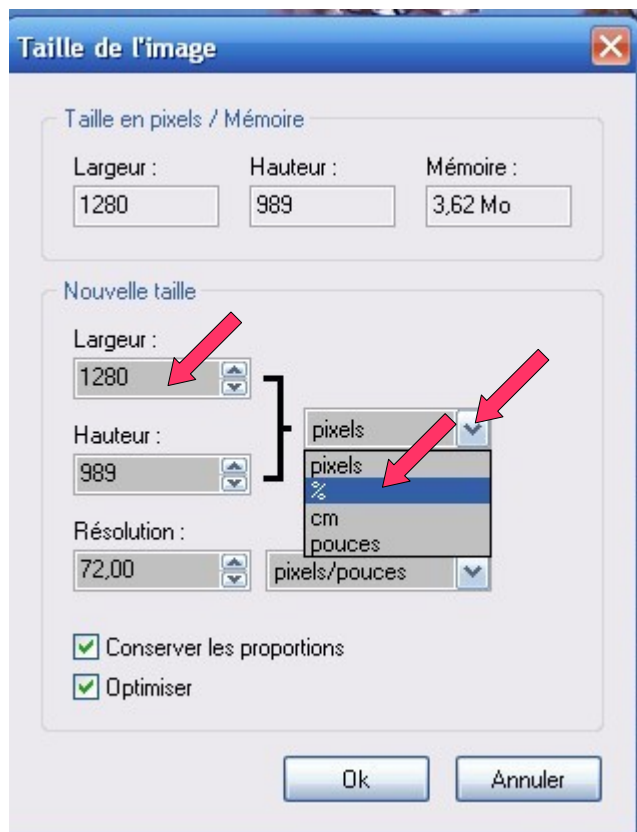
## Utiliser le traitement d'images Photofiltre 6.2.3

### 1) Réduction de la taille d'une image

- Cliquer sur le bouton « Taille de l'image » ou cliquer sur le menu « Image » puis « Taille de l'image » :



- Une boîte de dialogue apparaît ; cliquer sur le bouton flèche à côté du mot « pixels », cliquer sur « % » puis saisir dans la case « Hauteur » (ou dans la case « Largeur ») la valeur de réduction et enfin valider le bouton « OK ».



## 2) Réduction de la taille d'une image (suite)

- On passe, par exemple, par réduction à 25%, de cette image :



à cette image :



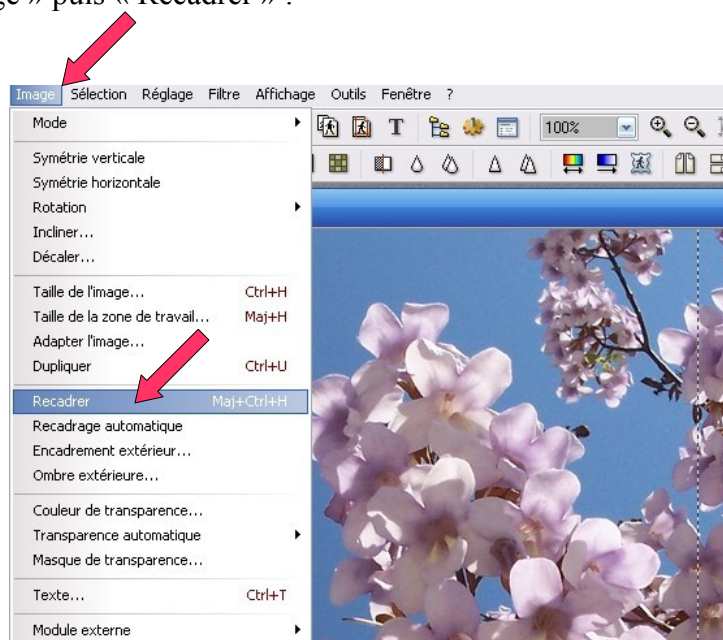
... ce qui permet de voir l'image entière !

### 3) Recadrer une image

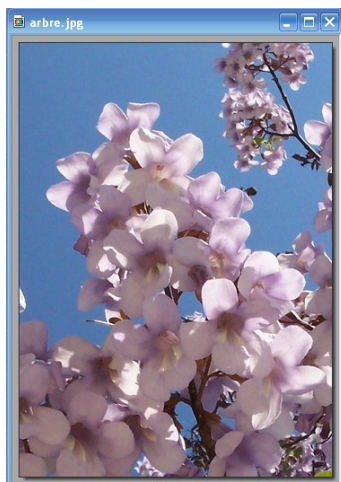
- Sélectionner la zone de l'image à garder en maintenant l'appui sur le bouton gauche de la souris en la déplaçant.



- Cliquer sur le menu « Image » puis « Recadrer » :

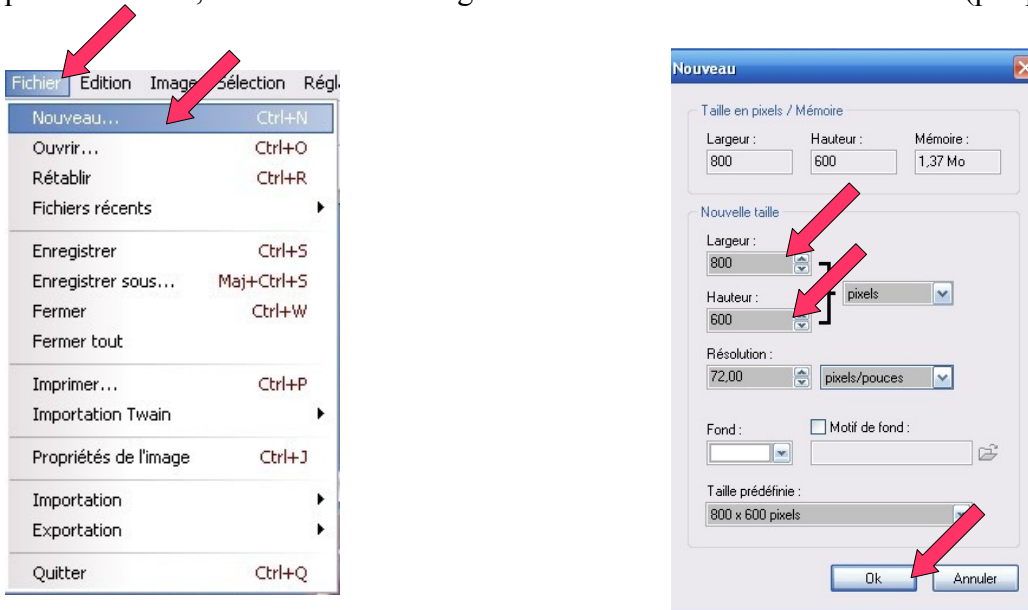


- On obtient :



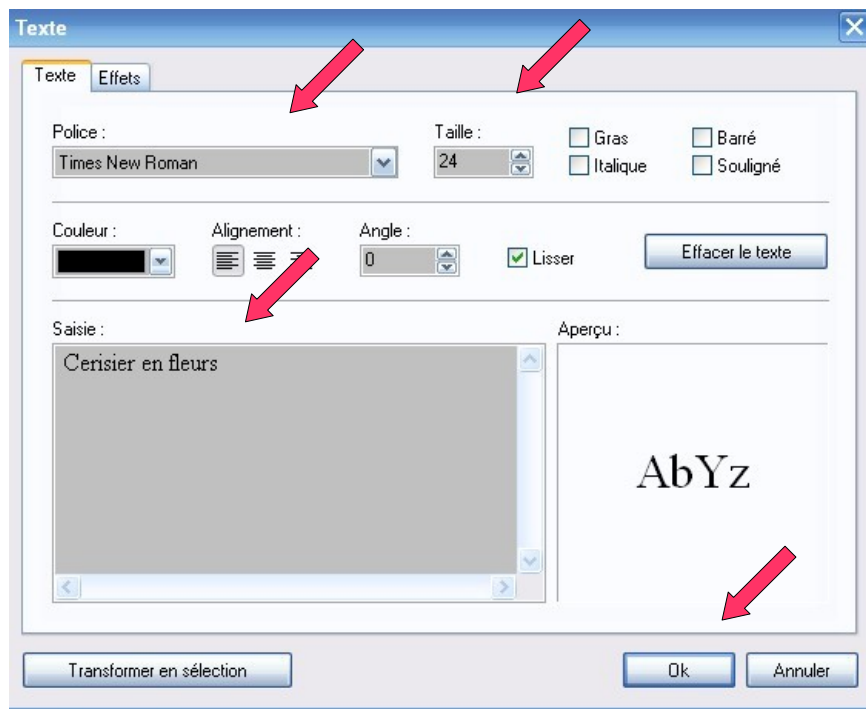
#### 4) Insérer une légende sous l'image

- Une fois l'image désirée ouverte, cliquer sur « Fichier », « Nouveau ». Dans la boîte de dialogue qui apparaît, avant de cliquer sur « Ok », choisir la même largeur et modifier la valeur de la hauteur (pas plus de 100),



puis cliquer sur le bouton de création de texte **T**.

- Dans la boîte de dialogue qui apparaît, saisir le texte désiré (possibilité de choisir, par exemple, une police et une taille différentes de celles proposées par défaut) puis cliquer sur « Ok ».



- On obtient une zone de texte (voir ci dessous) ; cliquer sur « Édition » puis sur « Copier ».

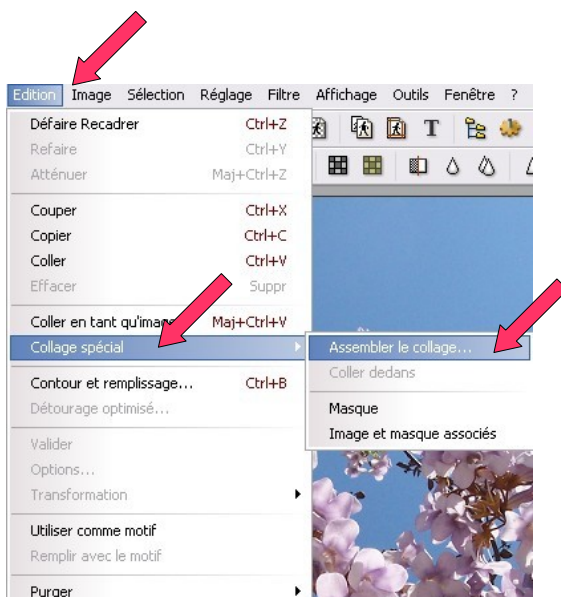
Cerisier en fleurs

### 5) Insérer une légende sous l'image (suite)

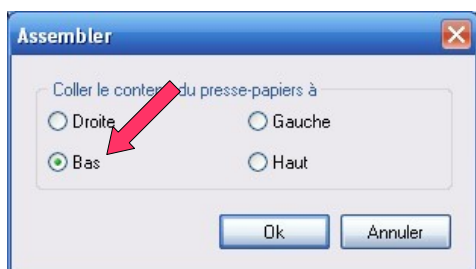
- Passer à l'image d'origine grâce au menu « Fenêtre » :



- Cliquer sur « Édition », « Collage spécial », « Assembler le collage ».



- Dans la boîte de dialogue qui apparaît, cliquer sur « Bas ».



- On obtient :

